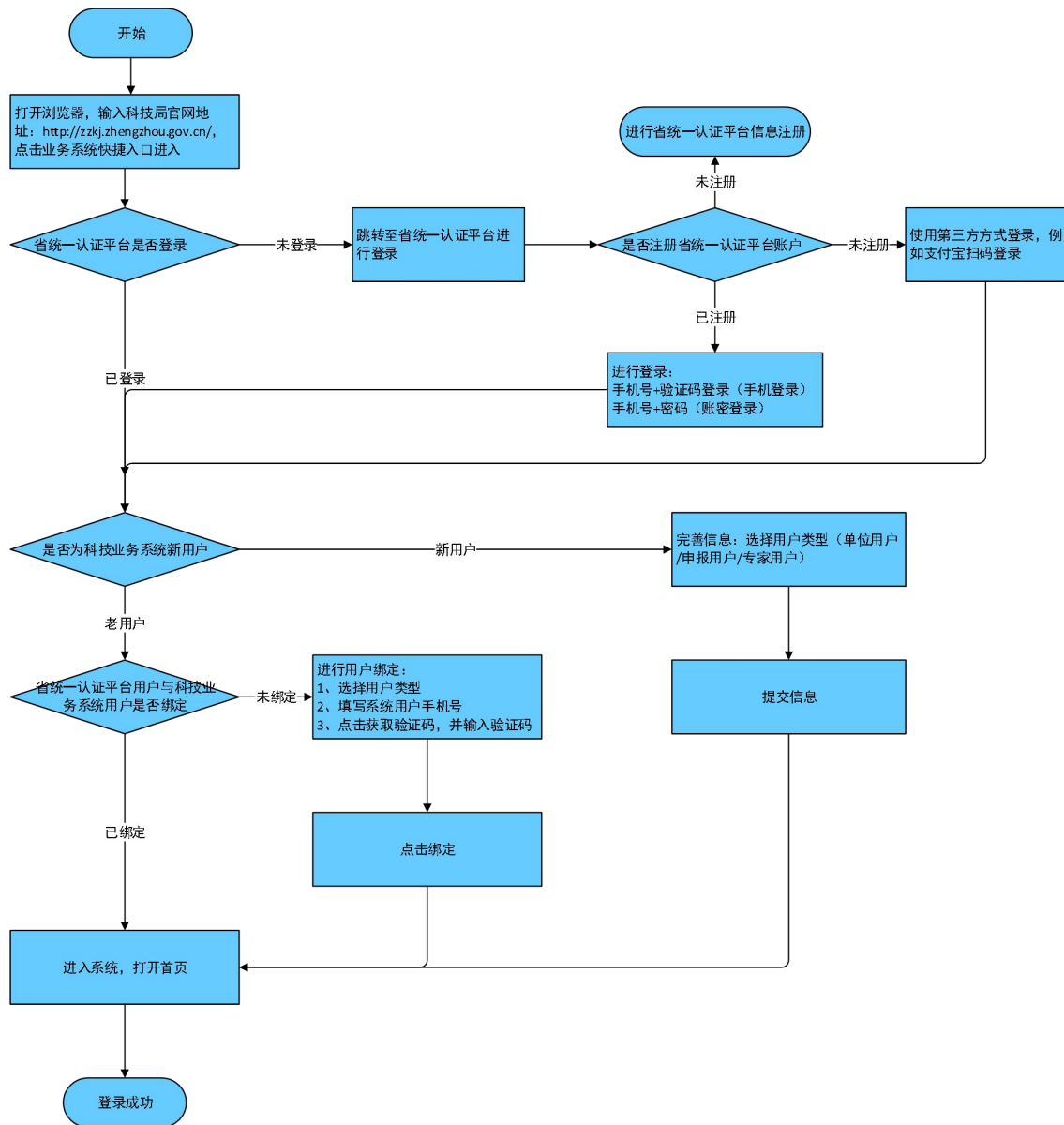


# 郑州市科技业务管理系统用户统一身份认证操作手册

## 一、用户登录系统流程示意图



## 二、科技业务系统老用户绑定操作步骤

1) 打开浏览器，地址栏输入郑州市科技局官网地址：<http://zzkj.zhengzhou.gov.cn/>，进入主界面

2)、点击科技业务管理系统，进入省统一身份认证平台登录界面，注册操作请参考“**四、省统一身份认证平台新用户注册步骤**”。

3)、登陆成功后，直接进入科技业务系统完善信息页面，点击老用户绑定，进入如下界面

老用户绑定

老用户绑定

评审专家信息完善 申报个人信息完善 申报单位信息完善

老用户绑定

用户类型: 申报用户

手机号码: 请输入手机号码

验证码: 请输入验证码 发送验证码

绑定

4)、选择用户类型，输入您在科技业务系统中用户的手机号，点击获取验证码，输入验证码，点击绑定，完成绑定。绑定成功自动进入科技业务系统首页。

Ps: 可能会存在一下问题:

- i、选择用户类型为申报用户/专家用户，填写手机号，点击发送验证码，系统提示“**请检查手机号或用户类型是否正确**”，原因：您的账户类型或者手机号输入错误，请检查核对，或者您为在本系统中注册，您为新用户，请参考新用户注册。
- ii、选择用户类型为申报用户，填写手机号，点击发送验证码，系统提示“**检测到你有专家账户尚未绑定，请先绑定专家账户**”，原因：你在本系统中存在多个账户（一个专家账户和一个申报账户），本系统会强制必须绑定专家用户。若需要绑定原申报账户，就需要使用不同的手机号（保证能接收并获取验证码）在省统一身份认证平台上再注册一个用户来绑定原申报账户。注册操作可参考“**四、省统一身份认证平台新用户注册步骤**”

### 三、科技业务系统新用户注册操作步骤

- 1、注册省统一认证平台用户，参考“四、省统一身份认证平台新用户注册步骤”
- 2、登陆省统一认证平台，参考“五、省统一身份认证平台新用户登录方式”
- 3、登陆成功进入信息完善界面，完善个人信息或单位信息或专家信息，按照内容要求进行填写，然后点击提交。**三者选其一**

信息完善

老用户绑定 评审专家信息完善 申报个人信息完善 申报单位信息完善

单位管理员 单位信息 单位法人信息 附加信息

单位用户信息 注册信息后带的为必填选项，请认真填写 点击下载操作手册 选择需要完善的信息类别，进行信息完善，申报个人信息完善所在单位必须先进行单位信息完善

用户名: 请输入用户名(用户名由字母或数字组成,以字母开头)

姓名: 请填写

性别:  男  女

身份证号: 请填写18位身份证号

手机号码: 请填写手机号码

电话: 请输入电话

电子邮箱: 请输入电子邮箱

职务:

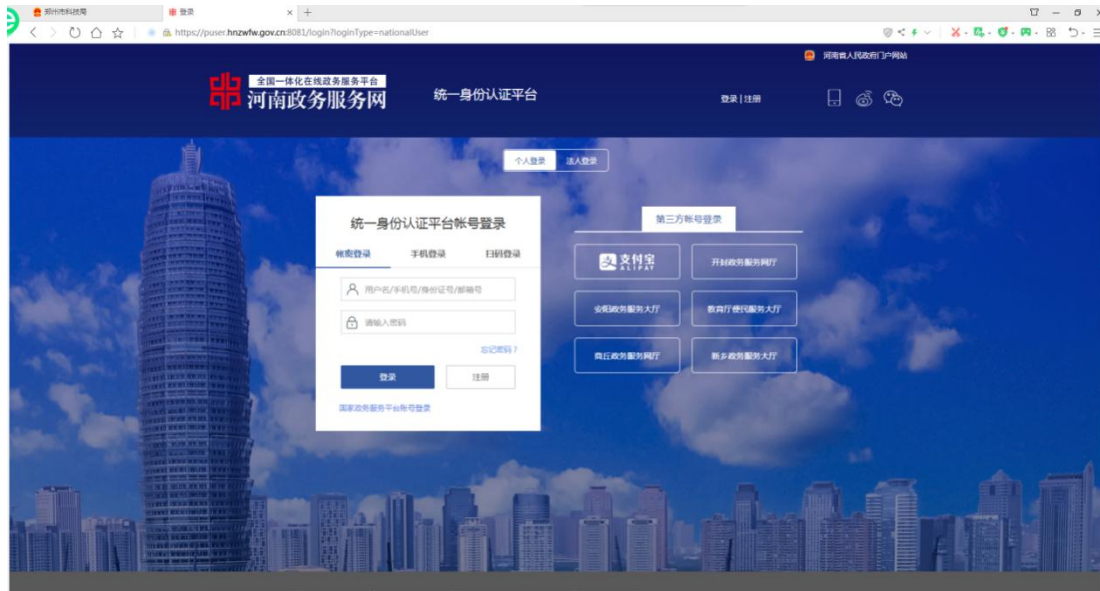
职称:

下一页

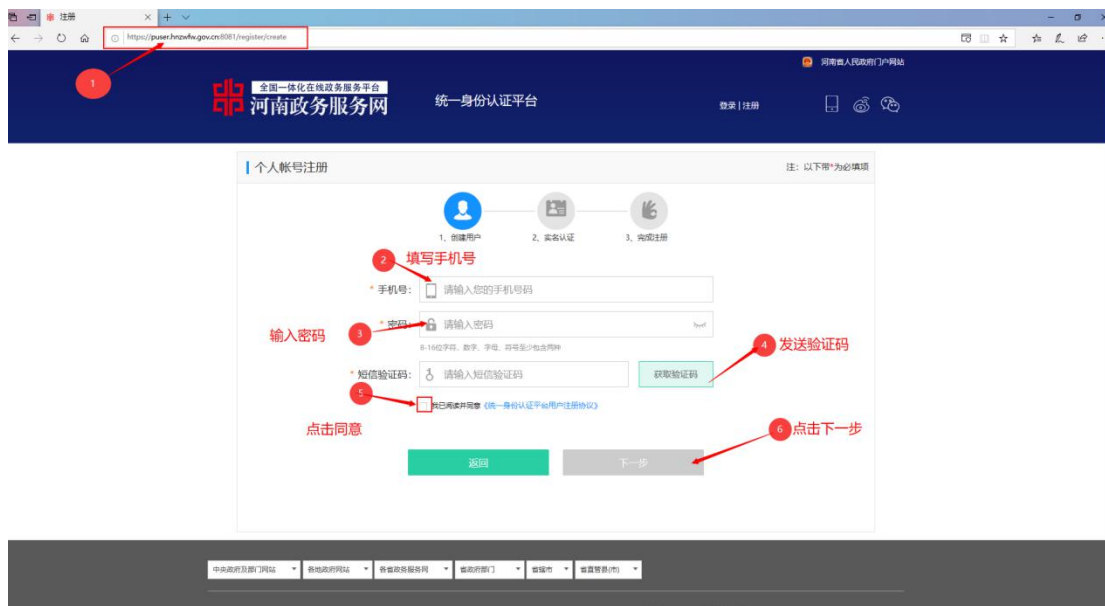
- 4、提交成功，进入系统首页，等待管理员进行审核。

## 四、省统一身份认证平台新用户注册步骤

打开浏览器，地址栏输入：<https://zzkj.zhengzhou.gov.cn>，点击“科技业务管理系统”，进入注册页面。



- 1、点击注册后，进入下图界面，输入手机号（登录使用，重要）。
- 2、输入密码（登录使用，重要）。
- 3、点击获取验证码，发送验证码至填写手机。
- 4、输入验证码。
- 5、点击我已阅读并同意。
- 6、点击下一步，进入下一个页面



步骤 (1-7)

## 8\_1、跳过实名认证，直接进入系统（推荐）

注：以下带\*为必填项

1、创建用户 2、实名认证 3、完成注册

为了提高帐号安全性和信任级别，为方便以后找回密码，请务必准确填写本人的身份信息，认证后不能更改，隐私信息未经本人许可严禁泄露。

\* 真实姓名：

\* 身份证号：

\* 性别：

\* 民族：

同步激活中国政务服务平台用户

3 暂时不实名认证，直接下一步

认证

## 8\_2、或者输入个人信息进行实名认证

- 输入真实姓名
  - 输入身份证号
  - 选择性别
  - 选择民族
- 点击认证信息进行认证。

## 五、省统一身份认证平台新用户登录方式

- 打开浏览器，地址栏输入：<https://zskj.zhengzhou.gov.cn>，点击“科技业务管理系统”，进入登陆界面，如下图
- 选择登录模式，推荐三种模式：
  - 账密登录，可以输入用户名/手机号/邮箱号/身份证号+密码。此方式主要适用于已经在省统一身份认证平台注册的用户，并已经完善信息（用户名/手机号/邮箱完善信息之后能使用此方式登陆）的用户，界面如下图 a

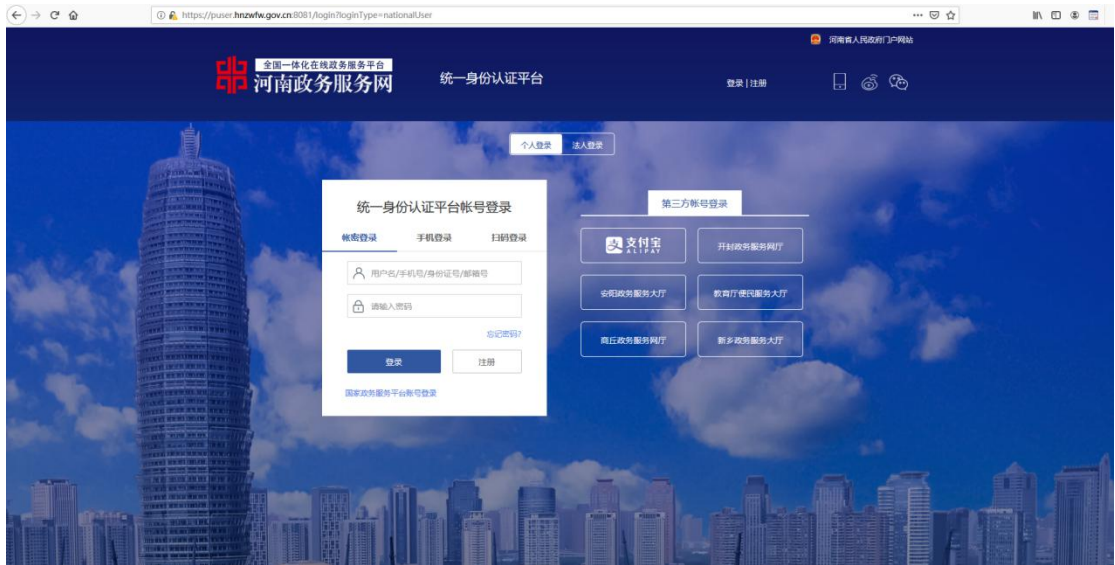


图 a

b)、手机登录：点击手机登录，输入手机号，点击发送验证码，输入验证码，点击登录，即可进入科技业务系统。此方式适用于已经在省统一身份认证平台注册过的用户，但未完善信息的用户（**推荐使用此方式**）。



c)、第三方登录：点击右侧第三方登录的类型。例如：点击支付宝，打开支付宝认证页面。可以选择扫码或账密登录。此方式适用于没有在省统一身份认证平台注册的用户（认证的也可以使用这种方式登录）。**推荐使用，免去注册。**

扫码登录 账号登录



打开手机支付宝  
扫一扫立即登录

使用帮助 | 下载手机支付宝



- 授权后，该应用将获得以下权限
- 获取你的公开信息(昵称、头像、性别等)
  - 使用身份信息(姓名、手机号、证件号码)办理业务